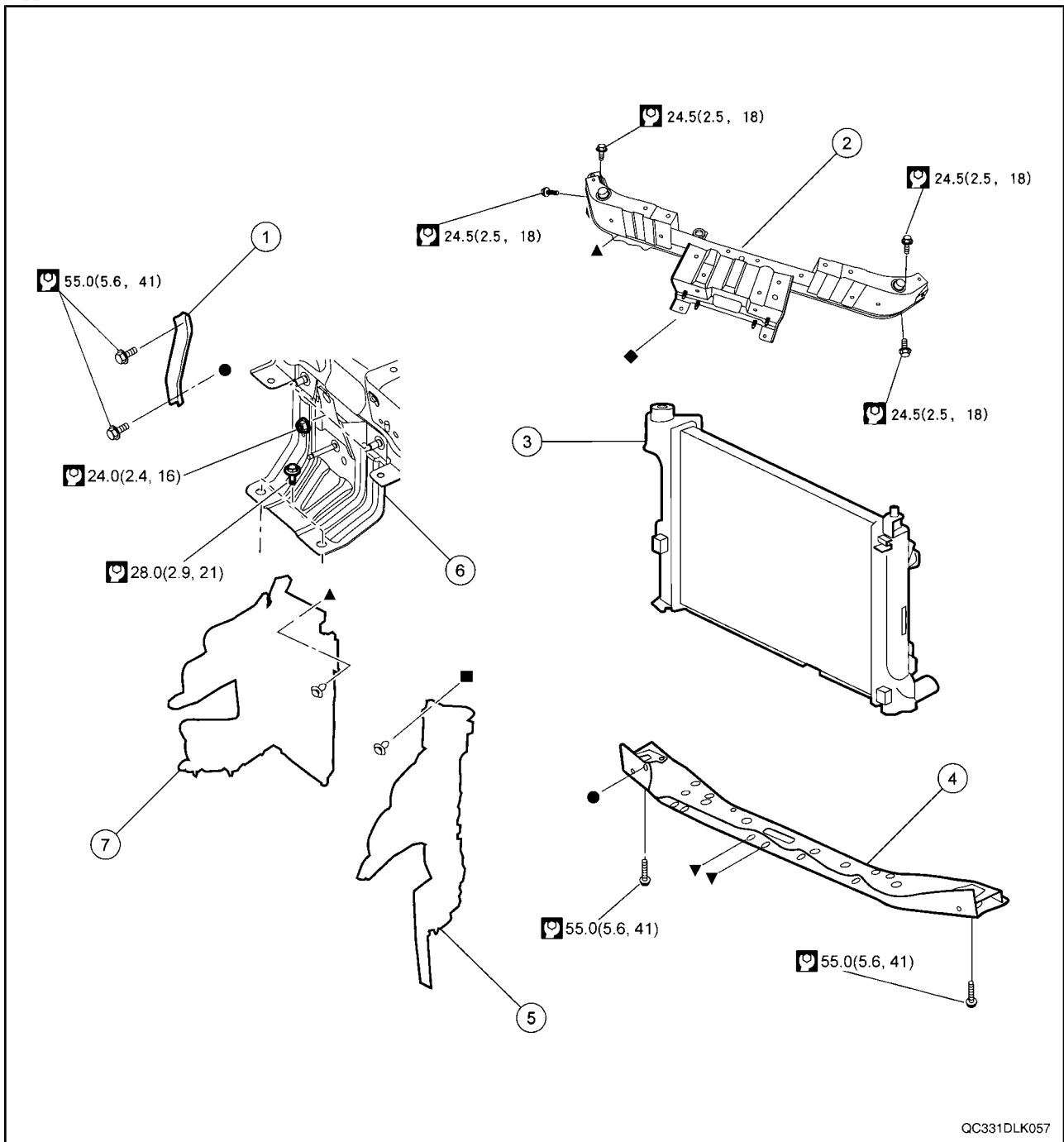


## 散热器横梁 分解图



QC331DLK057

- |             |             |            |
|-------------|-------------|------------|
| 1. 散热器芯右下支撑 | 2. 散热器芯支撑上部 | 3. 散热器     |
| 4. 散热器芯下支撑  | 5. 左前导风板    | 6. 发动机罩锁支撑 |
| 7. 右前导风板    |             |            |

: N·m(kg-m, ft-lb)

: 指示的部分与真实车辆上的标志点一样

: 指示的部分与真实车辆上的标志点一样

: 指示的部分与真实车辆上的标志点一样

- ▲ : 指示的部分与真实车辆上的标志点一样
- ▼ : 指示的部分与真实车辆上的标志点一样

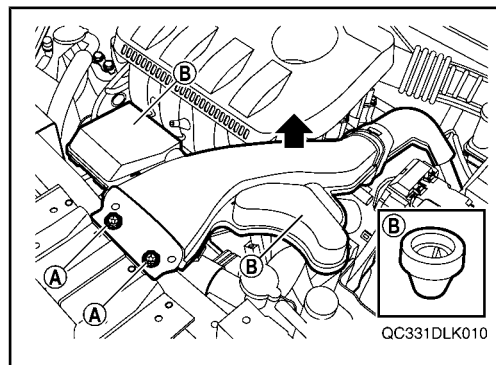
A
B
C
D
E
F
G
H
I
DLK
K
L
M
N

## 拆卸和安装

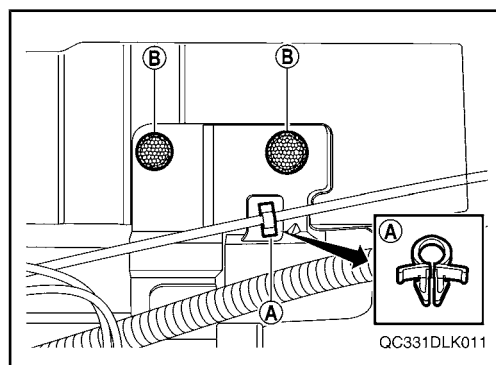
## 散热器芯上支撑

## 拆卸

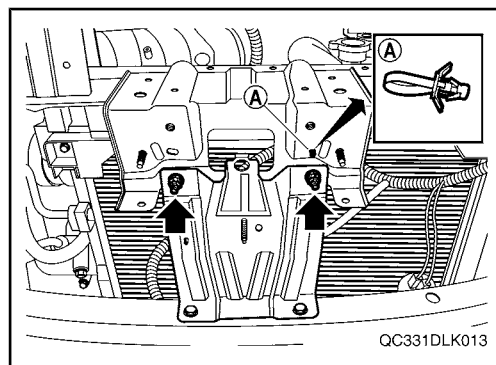
1. 拆卸前保险杠。请参见 [EXT-10](#), “拆卸和安装”。
2. 拆卸前保组合灯。请参见 [EXL-104](#), “拆卸和安装”。
3. 拆卸发动机罩锁总成。请参见 [DLK-179](#), “发动机罩锁”。
4. 拆卸喇叭。请参见 [HRN-5](#), “拆卸和安装”。
5. 拆卸进气管道固定卡子(A), 脱开进气管道橡胶垫(B), 取下进气管道 ←。



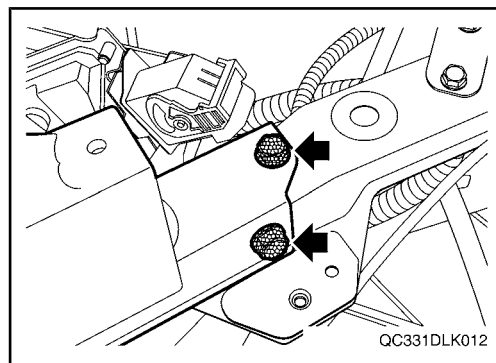
6. 断开发动机罩锁控制拉线固定卡子(A), 拆卸导风板(左、右)的上侧固定卡子(B)。



7. 拆卸线束固定卡子(A), 拆卸散热器芯上支撑连接板固定螺母 ←。



8. 拆卸散热器芯上支撑(两侧)固定螺栓 ←。
9. 取下散热器芯上支撑。



安装

按照与拆卸相反的顺序安装。

- A
- B
- C
- D
- E
- F
- G
- H
- I
- DLK
- K
- L
- M
- N